

## CORTE/CUT

- 1.- PIEZA DE ESPALDA 1 VEZ AL DOBLEZ DE LA TELA
- 2.- CUERPO 2 VECES
- 3.- CUELLO 4 VECES
- 4.- TAPA DE BOLSILLO 4 VECES
- 5.- PIEZA DE CORBATA 2 VECES

- 1.- PIECE OF THE LOIN 1 CUT WITH DOUBLE GENDER
- 2.- BODY 2 CUTS
- 3.- NECK 4 CUTS
- 4.- POCKET CAP 4 CUPS
- 5.- PART OF THE NECKTIE 2 CUTS

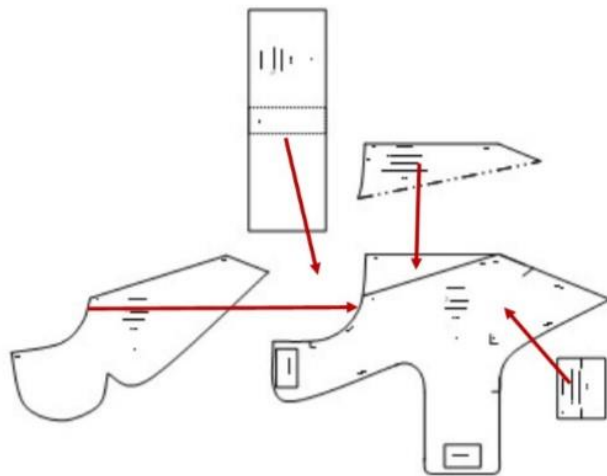
## CONFECCIÓN/MAKING

- A.- UNIR EL CUERPO Y SOBRE ÈL, COLOCAR LA PIEZA DE LA ESPALDA
- B.- ARMAR EL CUELLO Y COLOCAR SOBRE EL CUERPO
- C.- ARMAR Y COLOCAR LAS TAPAS DE BOLSILLO
- D.- ARMAR Y COLOCAR LA CORBATA

-ANTES DE COLOCAR CUELLO, TAPA BOLSILLO Y CORBATA DEBE COLOCAR LAS LENTEJUELAS  
-BOTONES DE ADORNO 3 UNIDADES

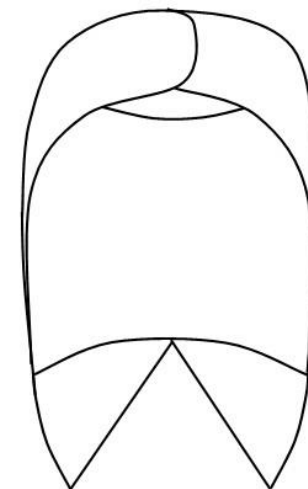
- A.- CLOSE THE BODY AND ON IT, PLACE PART OF THE LOIN
- B.- PREPARE THE NECK AND PLACE ON THE BODY
- C.- PREPARE AND PLACE THE POCKET COVERS
- D.- PREPARE AND PLACE THE NECKTIE

-SEQUINS ARE APPLIED BEFORE PLACING THE NECK, POCKET COVER AND TIE



**CODIGO  
54**

**CHALECO CON LENTEJUELA /  
VEST WITH DECORATIONS**



TALLAS/SIZES

**XXS XS S M L**

- Adquiere Patrones Digitales. Descarga e imprime en casa.
- Matrices para Maquinas Bordadoras. Encuentra PES, JEFF, XXX
- Patrones Impresos, adquiere tus compras online con despachos a todo Chile.
- Encuentra puntos de ventas mas cercanos. Servicios, Articulos y mas en un solo lugar.

[www.puntopatrones.com](http://www.puntopatrones.com)



Punto Patrones

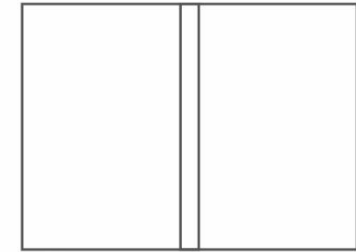




- PATRONES INCLUYEN 1 CENTIMETRO DE COSTURA PARA CORTAR Y ARMAR
- CONFIGURE SU IMPRESORA AL MISMO FORMATO DE HOJA QUE ELIGIO
- PATTERNS INCLUDE 1 CENTIMETER OF SEWING TO CUT AND ASSEMBLE
- CONFIGURE YOUR PRINTER TO THE SAME PAPER FORMAT YOU CHOOSE



 **JUNTAR HOJAS**  
PUT PAPER TOGETHER

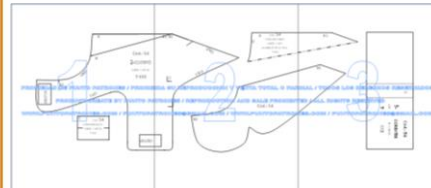


 **NO MONTAR**  
DO NOT MOUNT PAPER

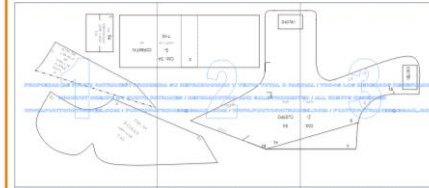
## ARMADO DE LAS HOJAS POR TALLAS PAPER ASSEMBLY

XXXS

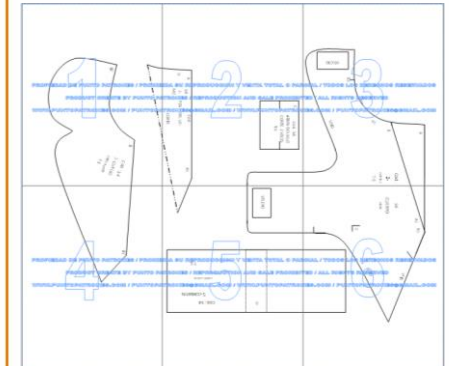
XXS



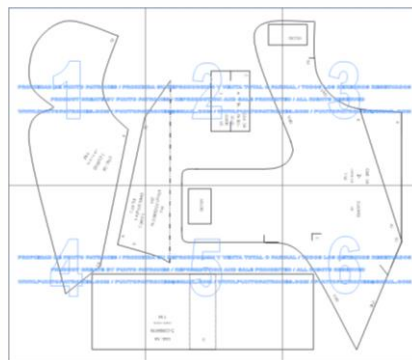
XS



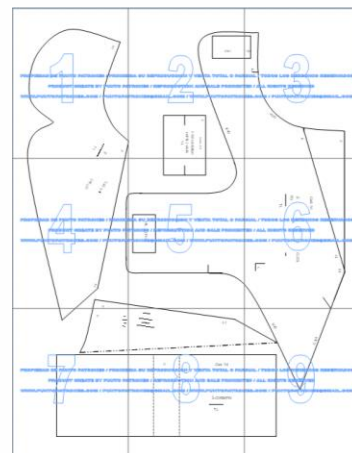
S



M



L



XL

XXL